

Borsigplatz VerFührungen

Flurstr. 35
44145 Dortmund

Tel: +49 231 9818860

info@borsigplatz-verfuehrung.de
<http://www.borsigplatz-verfuehrung.de>

Informationen für Gäste mit kognitiven Beeinträchtigungen

Die Informationen zur Barrierefreiheit wurden am 28. Juni 2023 im Rahmen des Systems "Reisen für Alle" erhoben.

Fotos zur Einrichtung



Stadtteilführung
Stern des Nordens

BorsigplatzVerFührungen



Stadtteilführung
Nordmarkt
Geschichten

Borsigplatz VerFührungen



Borsigplatz
VerFührungen

©BorsigplatzVerFührungen



Stadtteilführung
Widerstand und seine
Folgen

Borsigplatz VerFührungen

Borsigplatz VerFührungen



Borsigplatz
VerFührungen

Leopold Achilles –
AchillesPhotos

Stadtführungen/Rundgänge



Rundgang: Stern des Nordens



Rundgang NordmarktGeschichten

Es werden Führungen für Menschen mit kognitiven Beeinträchtigungen angeboten.

Die Gästeführer sind so ausgebildet, dass Menschen mit kognitiven Beeinträchtigungen an jeder Führung teilnehmen können.

Es ist eine Voranmeldung für die Führung notwendig.

Die Führung für Menschen mit kognitiven Beeinträchtigungen wird in Leichter Sprache gehalten.

Die Inhalte (z.B. Exponate) der Führung für Menschen mit kognitiven Beeinträchtigungen sind leicht verständlich oder werden leicht verständlich (z.B. bildhaft) erklärt.

Anmerkungen für den Gast: 4 verschiedene Rundgänge stehen den Menschen mit Behinderungen zur Verfügung. Maximal 1 flache Stufe muss während der Führung überwunden werden. Die Touren sind auf der Webseite gekennzeichnet.

Rundgänge



Rundgänge – Dreifaltigkeitskirche

©BorsigplatzVerführungen



Nordmarkt – "Grüner Salon"

©BorsigplatzVerführungen



Borsigplatz

©BorsigplatzVerführungen



Tourbeschreibung "Nordmarktgeschichten"

©Carsten Schmitz



Tourbeschreibung "Hoeschparkgeschichten"

©Carsten Schmitz



Tourbeschreibung "Widerstand und seine Folgen"

©Carsten Schmitz



Tourbeschreibung "Stern des Nordens"

©Carsten Schmitz

Blankomodul

Rundgang "Stern des Nordens"



Rundgang "Stern des Nordens"

©Gaby Paluszak



Rundgang "Stern des Nordens"

©BorsigplatzVerführungen

Spezifikationen/Beschreibung des Rundganges

Thema: Siedlungsgeschichte am Borsigplatz

Dauer: 2 Stunden

Wegstrecke: 1 bis max. 1,5 km

Bodenbeschaffenheit: asphaltierte Gehwege

WC für Menschen mit Behinderung; im HOESCH-Museum = Startpunkt

weitere WC's in der Dreifaltigkeitskirche und Nussladen Muskara

Behindertenparkplätze am HOESCH-Museum = Startpunkt

Wegführung: Alte HOESCH-Verwaltung, Oesterholzstraße, Hirtenstraße, Flurstraße, kleiner Borsigplatz, Wambeler Straße, Borsigplatz.

Sehenswürdigkeiten: Dreifaltigkeitskirche in der Flurstraße (Rampe vorhanden)

Innenhof Wambeler Straße/Spar- und Bauverein – keine Stufen, breite Türen

Imbiss: Nussladen Muskara am Borsigplatz – eine flache, breite Stufe, breite Türen

Rundgang "HoeschparkGeschichten"



Rundgang "HoeschparkGeschichten"

©Gaby Paluszak



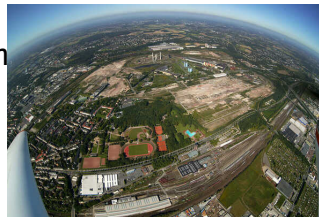
Rundgang "HoeschparkGeschichten"

©Gaby Paluszak



Rundgang "HoeschparkGeschichten"

©BorsigplatzVerführungen



Rundgang "HoeschparkGeschichten"

©Hans Blosssey

Spezifikation/Beschreibung des Rundgangs

Thema: Historie des Hoeschparks – der Kurpark des Nordens im Wandel

Dauer: 2 Stunden

Wegstrecke: 1 1/2 bis max. 2 KM

Bodenbeschaffenheit: wassergebundene Wegedecke, geringfügige Kopfsteinpflasterung auf 10 bis 15 Meter

WC für Menschen mit Behinderung im Hoeschpark vorhanden

Sitzplätze im Hoeschpark vorhanden

Behindertenparkplatz: Parkplatz Hoeschpark oder Parkplatz Hoesch-Museum, Eberhardstraße 12

Wegeführung: Rundgang im Hoeschpark, Rampen sind vorhanden

Sehenswürdigkeiten: Hoeschpark und Hoesch-Museum

Rundgang "Widerstand und seine Folgen"



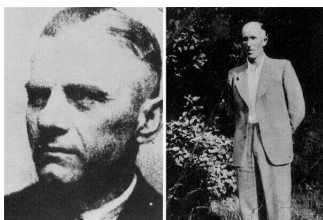
Rundgang "Widerstand und seine Folgen"

©Gaby Paluszak



Rundgang "Widerstand und seine Folgen"

©BorsigplatzVerführungen



Rundgang "Widerstand und seine Folgen"

©BorsigplatzVerführungen

Spezifikation/Beschreibung des Rundgangs

Thema: Widerstand ab 1933, politische Veränderungen und Auswirkungen auf den BVB und den Borsigplatz

Dauer: 2 Stunden

Wegstrecke: 1 max. 1,5 KM

Bodenbeschaffenheit: asphaltierte Gehwege

WC für Menschen mit Behinderung im Hoeschpark

weitere WC's in der Dreifaltigkeitskirche (Rampe vorhanden)

Sitzplätze: Dreifaltigkeitskirche, kleiner Borsigplatz, Nussladen Muskara

Behindertenparkplätze: Hoesch-Museum und Parkplatz Hoeschpark

Wegführung: Start Dreifaltigkeitskirche, Robertstraße, Schlosserstraße, Borsigstraße, Borsigplatz, Oestermärsch, Wambeler Straße, Flurstraße

Sehenswürdigkeiten: Dreifaltigkeitskirche – Rampe vorhanden

Rundgang "NordmarktGeschichten"



Rundgang
"NordmarktGeschichten"

BARZ service | Ruediger Barz



Rundgang
"NordmarktGeschichten"

BARZ service | Ruediger Barz



Rundgang
"NordmarktGeschichten"

©BorsigplatzVerführungen

Spezifikation/Beschreibung:

Thema: Historie des Nordmarkts, aktuelle Situation und Hilfsangebote

Dauer: 2 Stunden

Wegstrecke: 1 bis max. 1 1/2 KM

Bodenbeschaffenheit: wassergebundene Wegedecke, asphaltierte Gehwege

WC: Werkstatt Passgenau Diakonie, Braunschweiger Straße

Behindertenparkplatz: Mallinckrodtstraße (Altenwohnheim)

Wegführung: Nordmarkt, Braunschweiger Straße, Stollenstraße

Sehenswürdigkeit: Nordmarkt, Werkstatt Passgenau – hier 1 Stufe zum Eingang Empfang, oder ohne Stufen durch ein Rolltor/Innenhof in der Stollenstraße – keine Stufen, breites Tor